

東京湾中央航路におけるボーリング調査実施についてのお知らせ

この度、東京湾中央航路におきまして、ボーリング調査を実施することとなりました。
ボーリング調査は下記のとおり、興亜開発㈱が実施いたします。
調査期間中、関係者の皆様には多大なご迷惑をお掛けすることとなりますが、
何卒、ご理解・ご協力をお願いいたします。
なお、現場海域付近を航行される際は、下記の作業足場を設置しておりますので、
ご注意くださいようお願い申し上げます。

- 1. 業務名称：東京湾中央航路土質調査
- 2. 調査場所：東京湾中央航路(中ノ瀬西方海域) (図-1参照)
- 3. 調査内容：海上ボーリング調査(3箇所) ボーリング(1か所あたり)延長L=6m程度
- 4. 調査期間：11月下旬から1週間程度(予定)
- 5. 調査方法：海上ボーリング：海上に鋼製構を設置して実施します(図-2のとおり)
- 6. お問い合わせ：興亜開発株式会社 担当:牧戸(マキト) (TEL 03-3633-7351)
- 7. 発注者：国土交通省関東地方整備局 東京湾口航路事務所

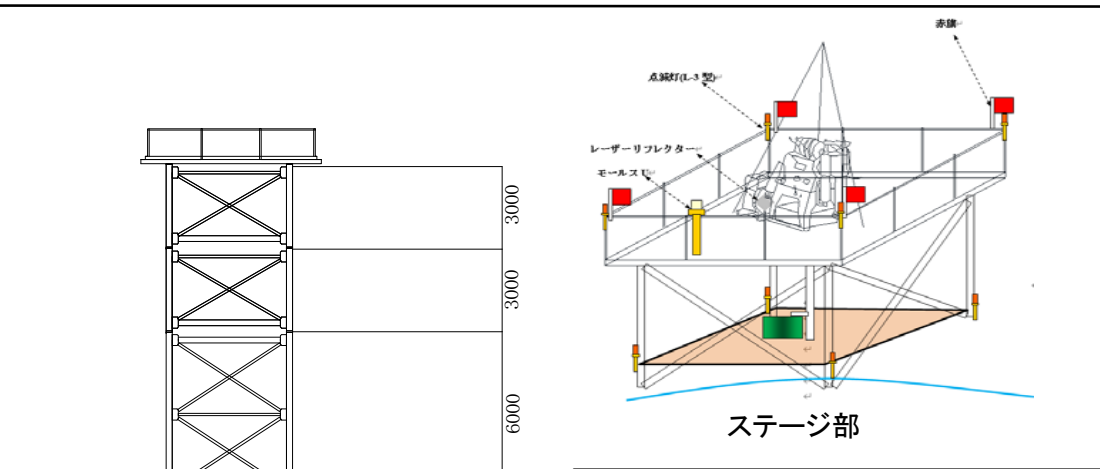
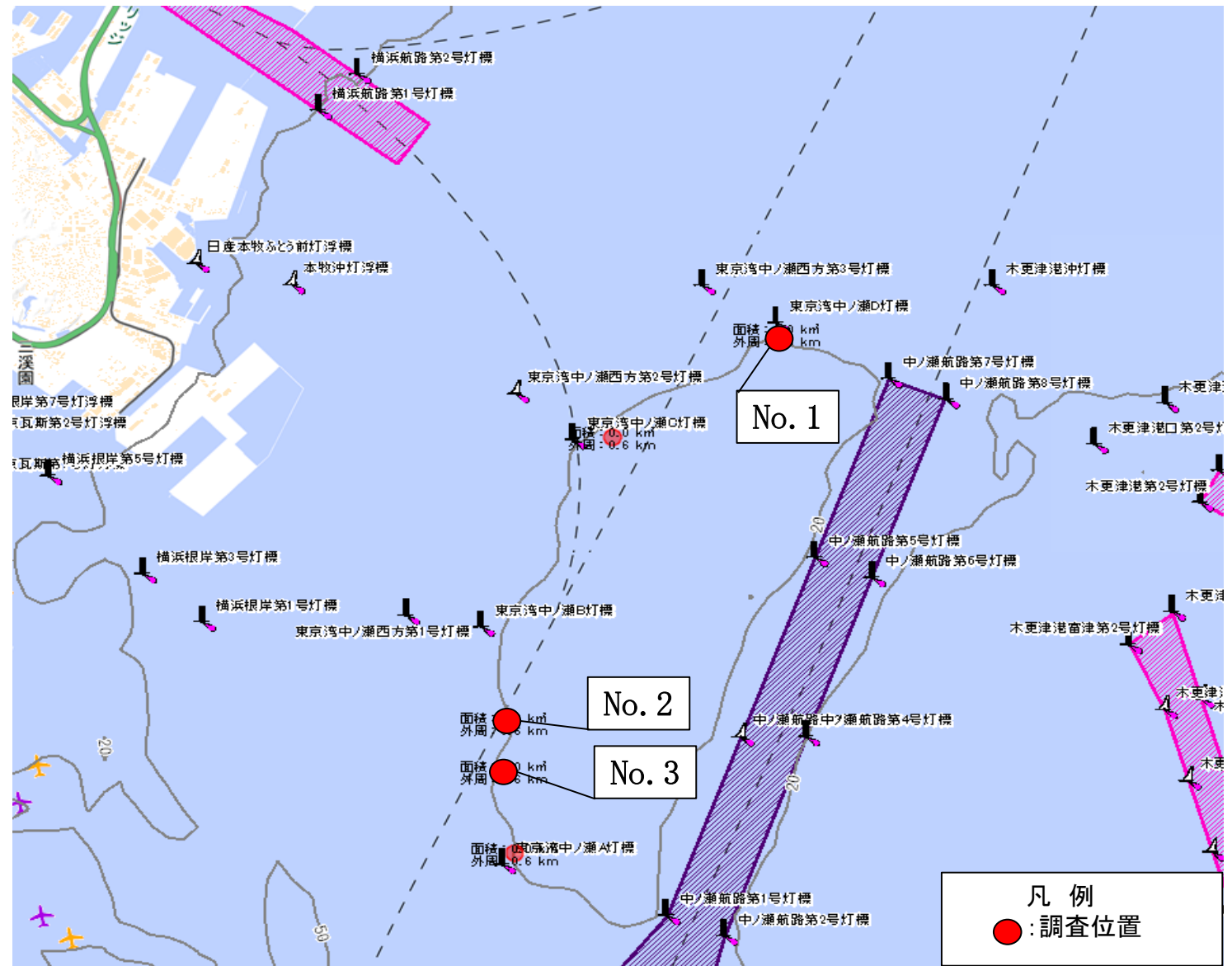


表-1 調査工程表

作業区分	地点名	深度	内容	11月							12月																																								
				20	21	22	23	24	25	26	27	28	29	30	1	2	3	4	5	6	7	8	9	10	11	12	13	14	15	16	17	18	19	20	21	22	23	24	25	26	27										
				月	火	水	木	金	土	日	月	火	水	木	金	土	日	月	火	水	木	金	土	日	月	火	水	木	金	土	日	月	火	水	木	金	土	日	月	火	水										
ボーリング	No.1	5m	潜水探査及び底質調査																																																
			作業足場搬入																																																
			掘進、標準貫入試験 残尺・検尺																																																
	No.2	6m	潜水探査及び底質調査																																																
			作業足場搬入																																																
			掘進、標準貫入試験 残尺・検尺																																																
	No.3	8m	潜水探査及び底質調査																																																
			作業足場搬入																																																
			掘進、標準貫入試験 残尺・検尺																																																
	撤去																																																		
	予備日																																																		
	データ整理																																																		
報告書作成																																																			

図-2 作業足場の構造

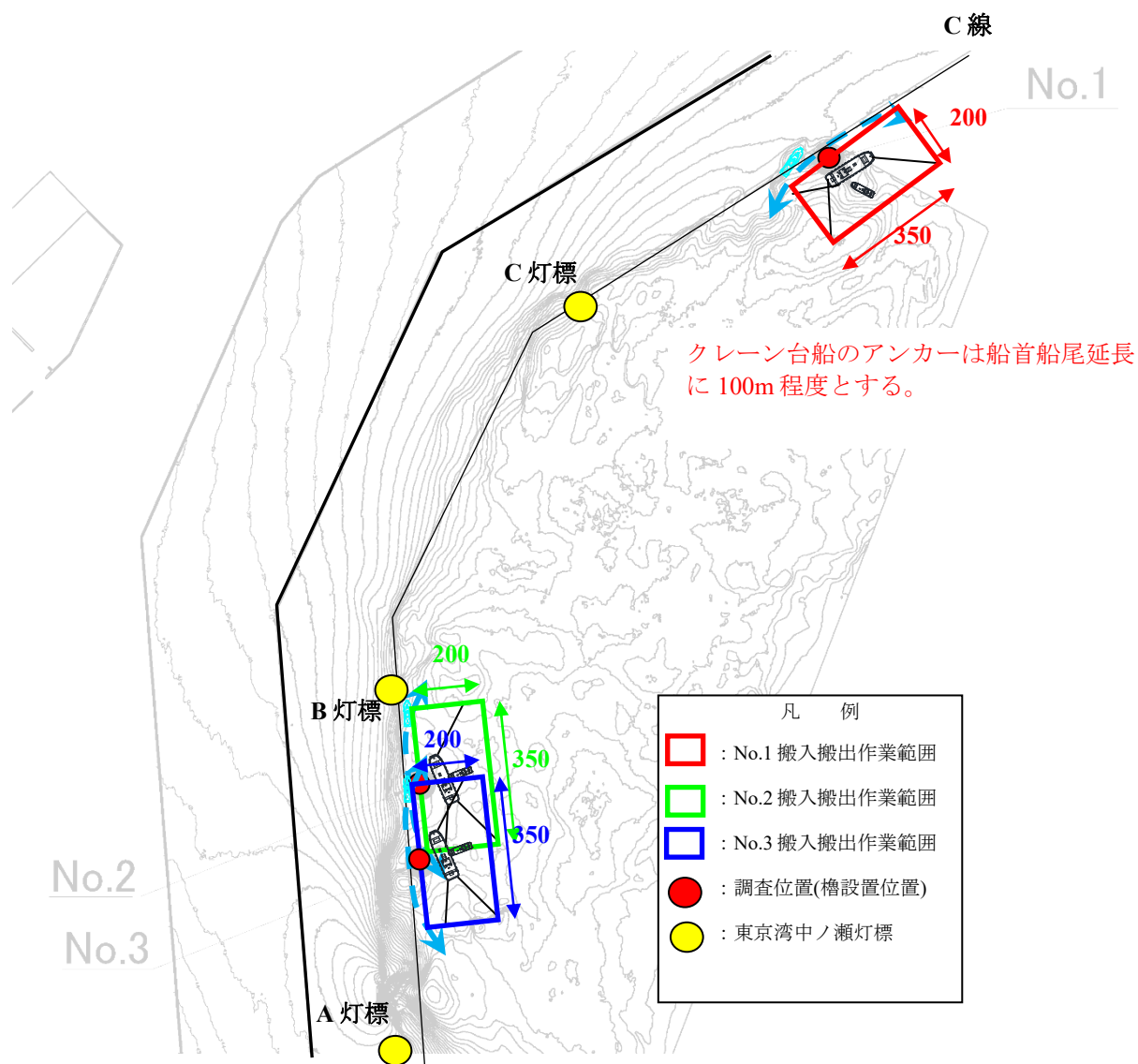


図-1 調査位置詳細平面図