

深浅測量実施のお知らせ

1. 日 時 令和4年8月22日 ~ 10月31日 8:00~17:00(夜間は行いません)
2. 場 所 中ノ瀬航路、木更津泊地周辺
3. 発注者 国土交通省 東京湾口航路事務所 航路管理課 TEL046-828-8370
受注者 株式会社アーク・ジオ・サポート TEL03-5304-7899
管理技術者:楠 浩之
4. 調査内容 以下の地域について深浅測量を行います。

深浅測量の実施

①深浅測量は、航路調査船1隻にて実施します。中ノ瀬航路は航路法線に対して平行に測量します。木更津泊地は8と9を結んだ線に対して平行に測量します。

②測量時は見張員を配置し、安全に配慮し実施します。

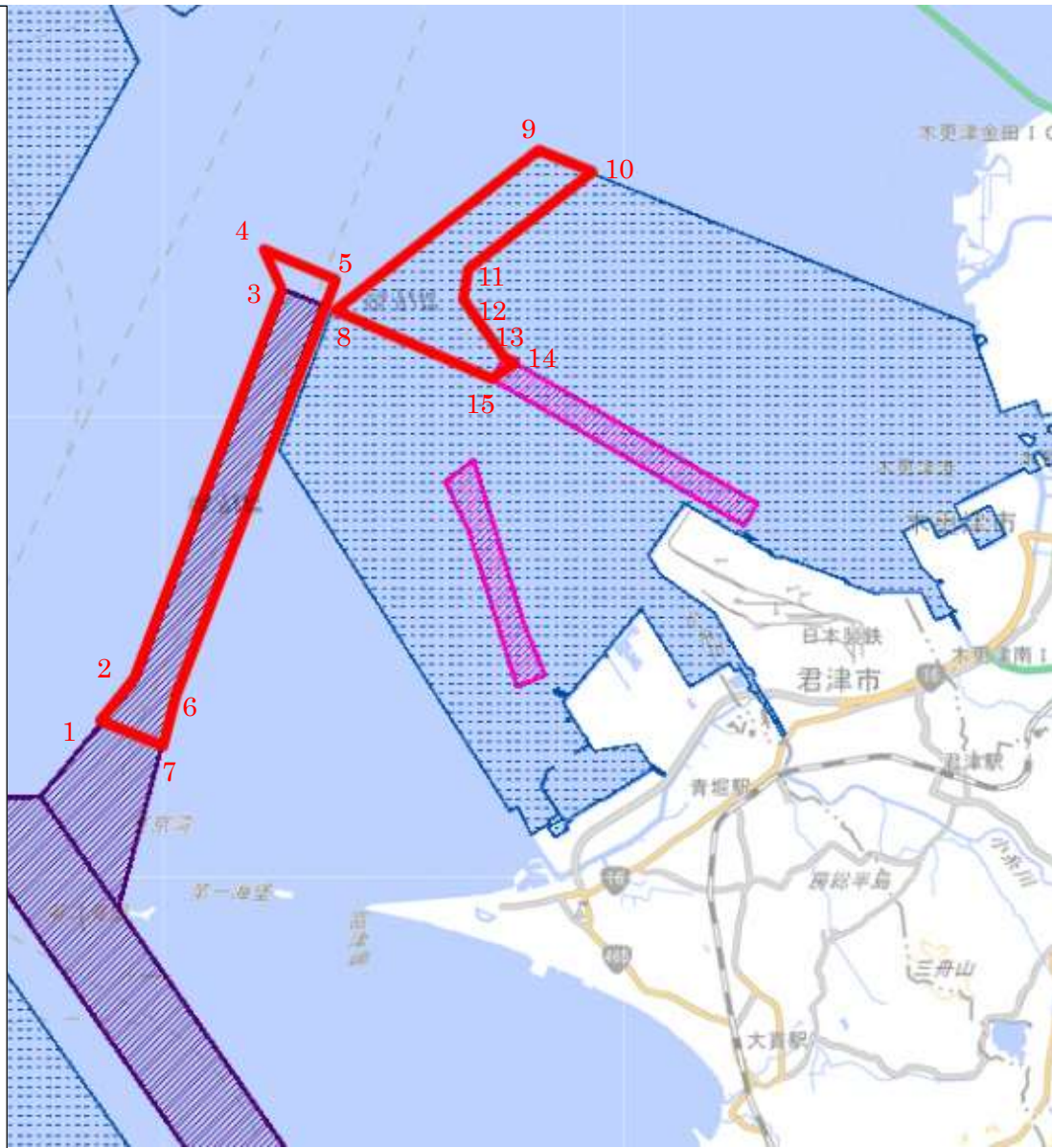
③測量待機時、移動時については、中ノ瀬航路及び木更津航路には進入しません。

④使用船舶

・航路調査船「べいさーち」
(全長 28m、総トン数 75トン)
国際 VHF:べいさーち
船舶電話: 090-3022-1329



・航路調査船「うらなみ」(予備船)
(全長 21.05m、総トン数 43トン)
国際 VHF:うらなみ
船舶電話: 090-3022-1489



1	35° 20' 29"	139° 44' 03"
2	35° 20' 53"	139° 44' 27"
3	35° 24' 30"	139° 46' 09"
4	35° 24' 53"	139° 45' 56"
5	35° 24' 36"	139° 46' 45"
6	35° 20' 43"	139° 44' 55"
7	35° 20' 15"	139° 44' 46"
8	35° 24' 19"	139° 46' 45"
9	35° 25' 48"	139° 49' 05"
10	35° 25' 36"	139° 49' 42"
11	35° 24' 41"	139° 48' 17"
12	35° 24' 25"	139° 48' 13"
13	35° 23' 53"	139° 48' 41"
14	35° 23' 49"	139° 48' 49"
15	35° 23' 40"	139° 48' 33"

