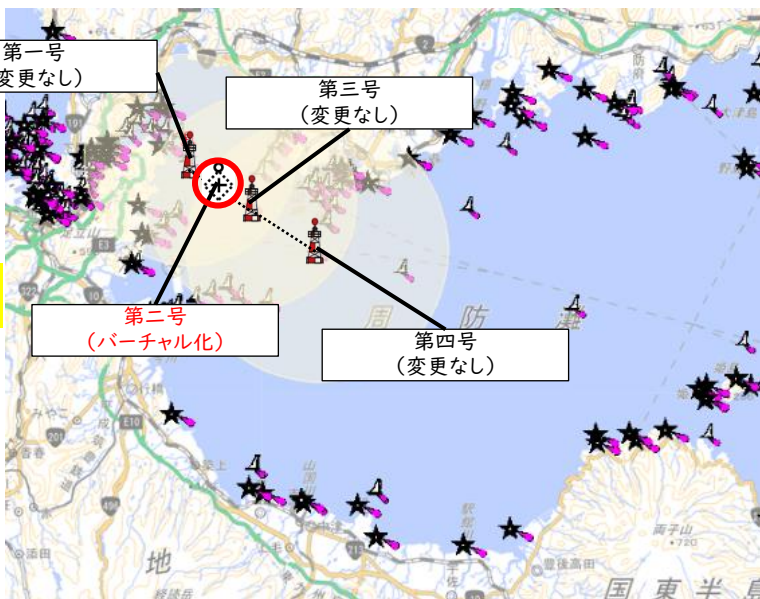
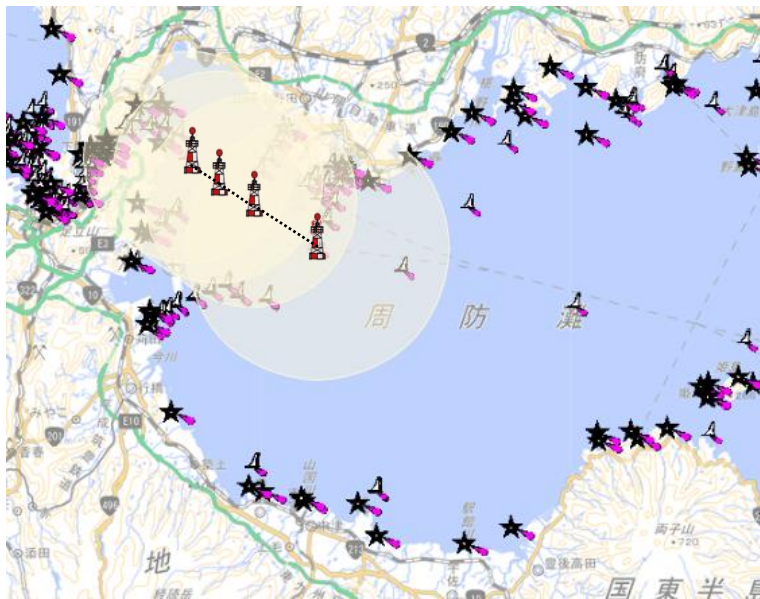
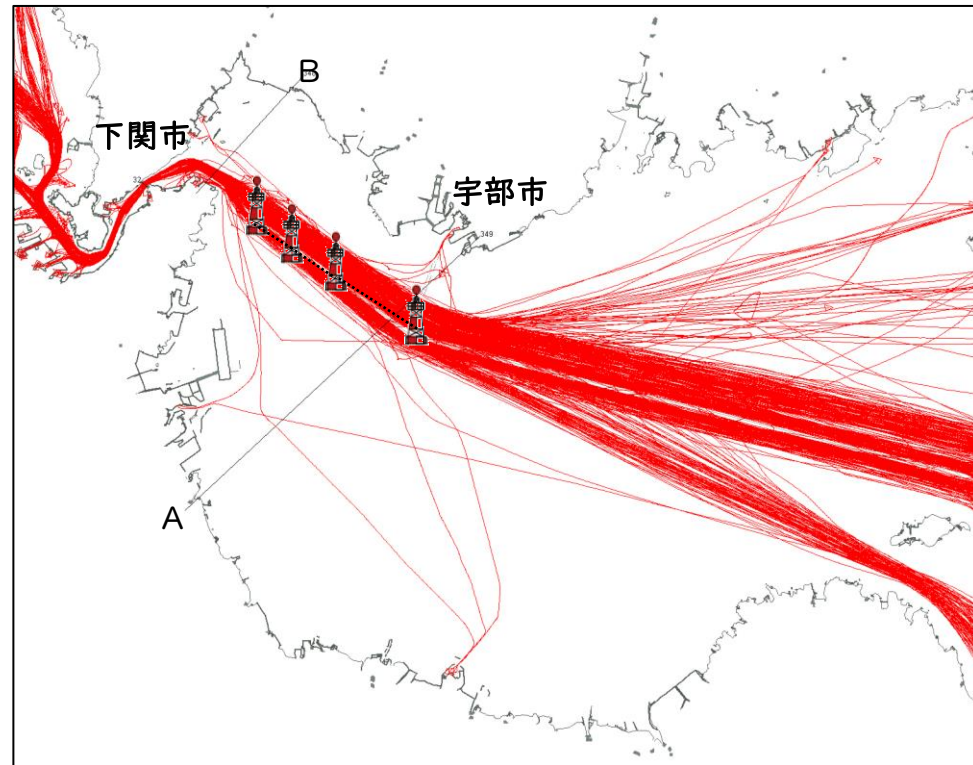


バーチャル化案



航跡検討

AIS航跡図:令和6年10月1日~3日(72時間)
※A線B線ともに通過した船舶の航跡



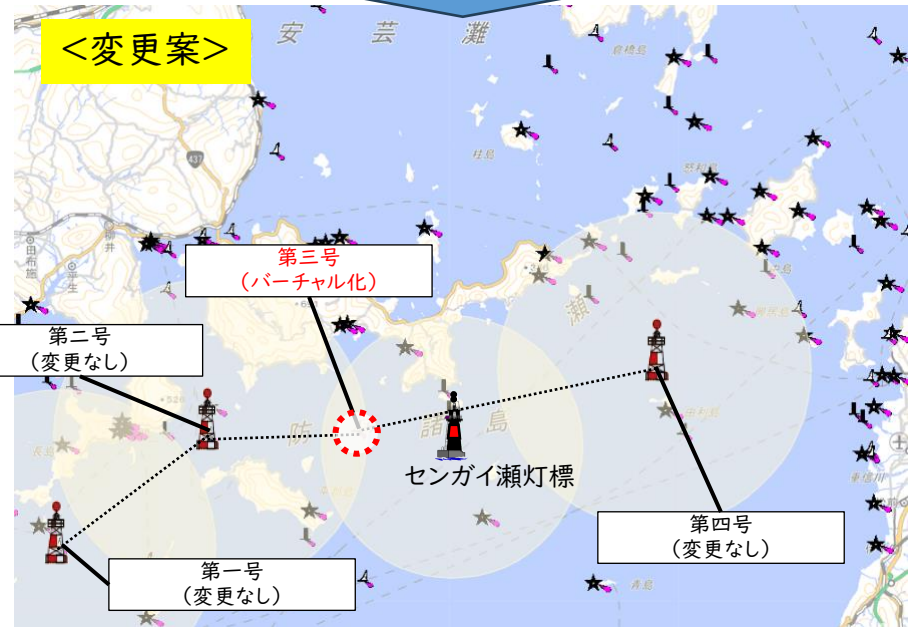
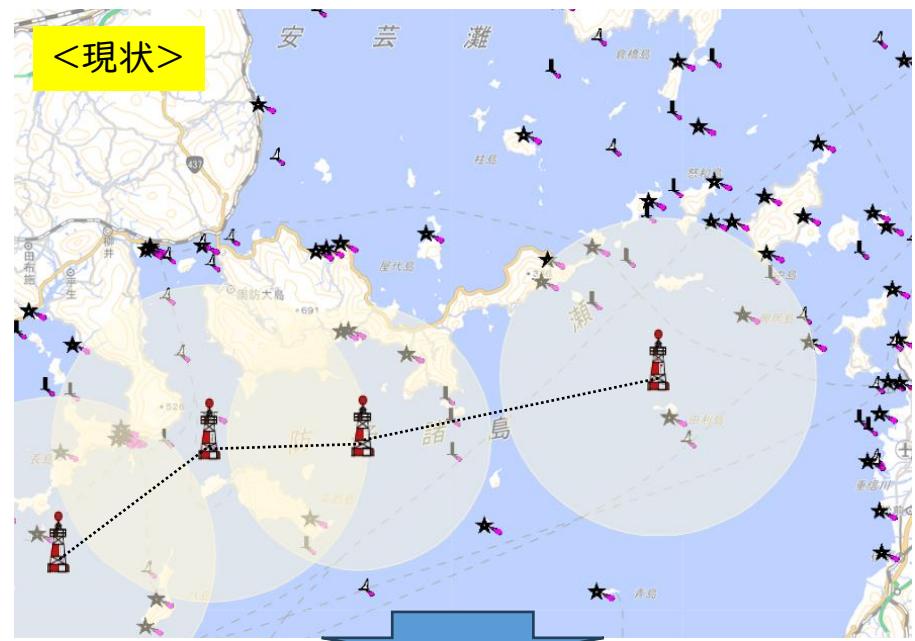
利用状況の検証

- ・航路全体として整流が図られており、
第二号のバーチャル化を検討

<現状>

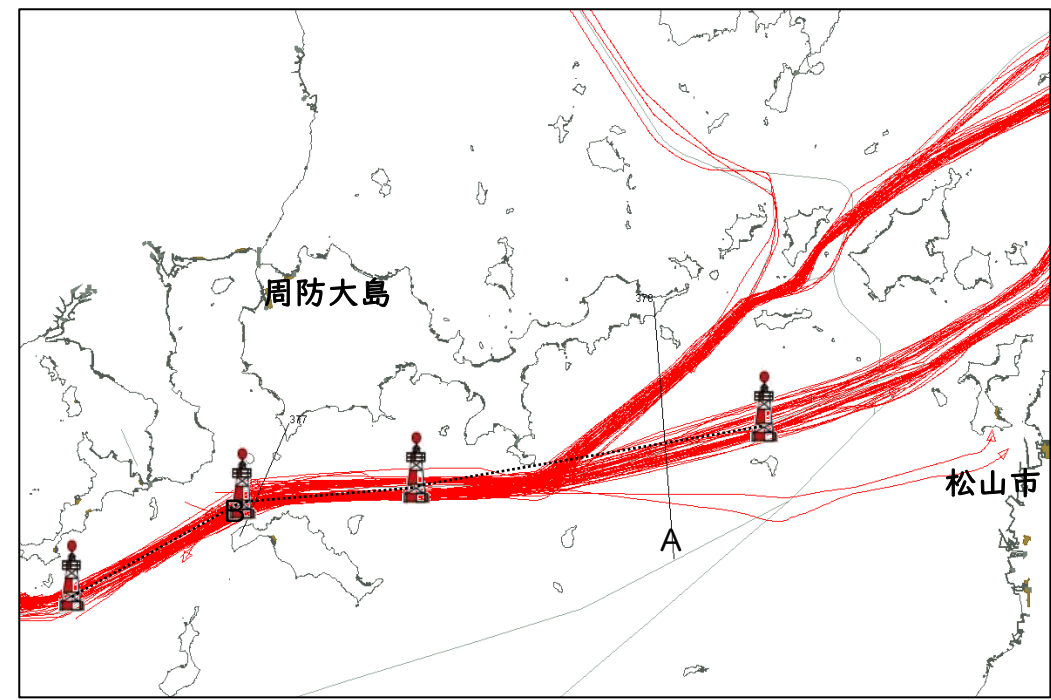
<変更案>

バーチャル化案



航跡検討

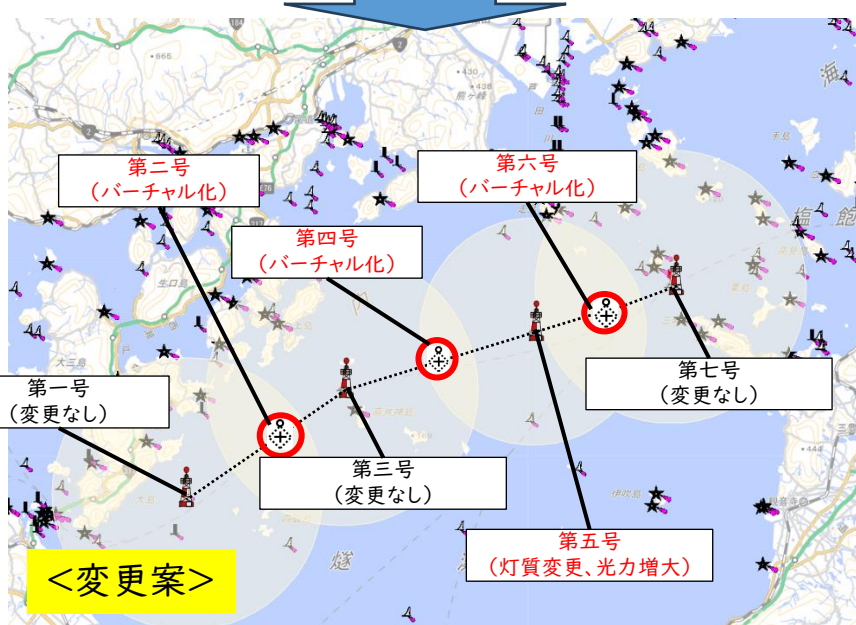
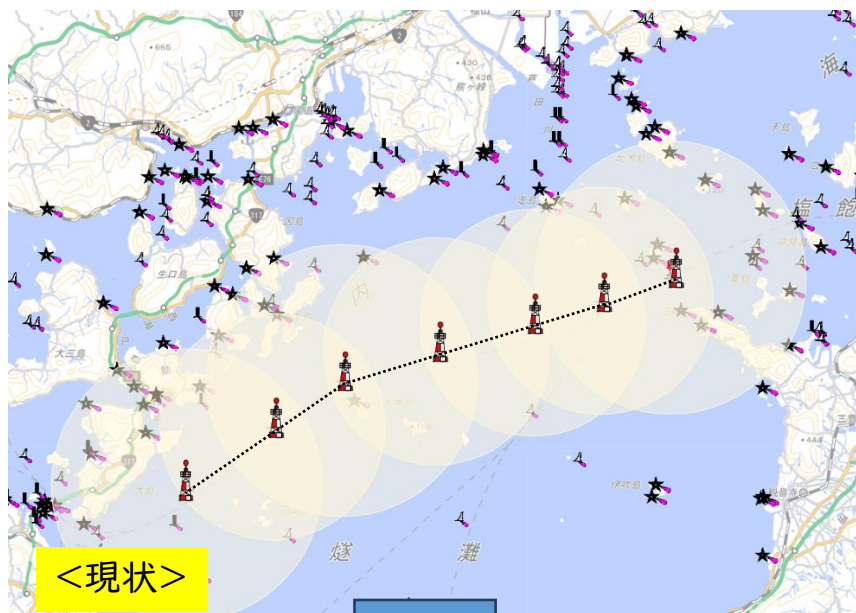
AIS航跡図：令和6年10月1日～3日（72時間）
※A線B線ともに通過した船舶の航跡



利用状況の検証

- ・航路全体として整流が図られており、第三号のバーチャル化を検討（センガイ瀬灯標により当該ブイを補完可）

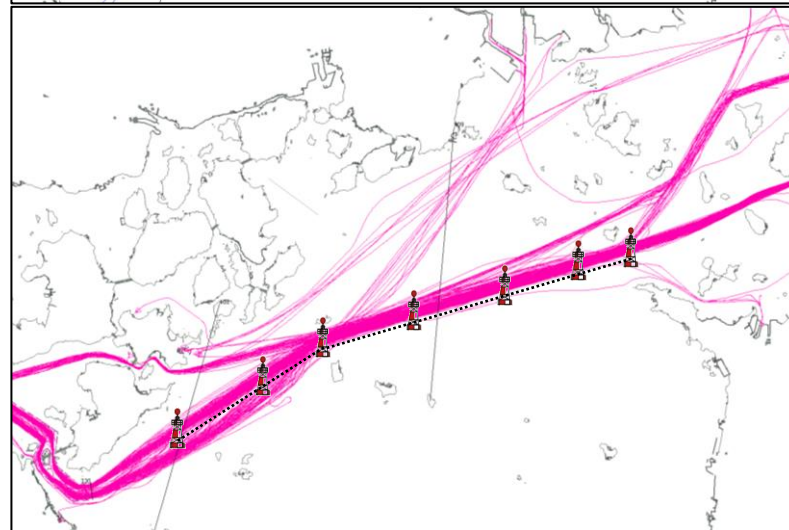
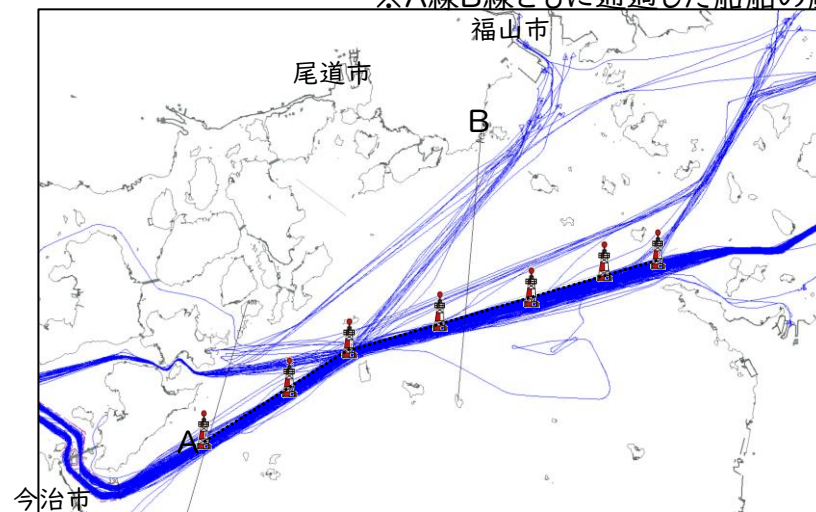
バーチャル化案



航跡検討

AIS航跡図:令和6年10月1日~3日(72時間)

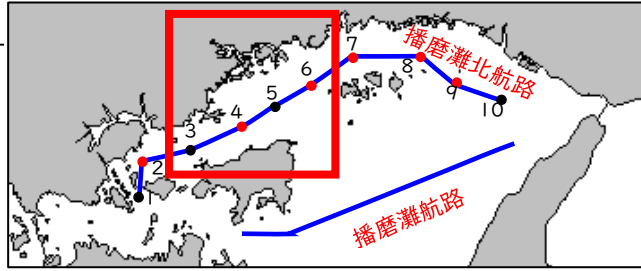
※A線B線ともに通過した船舶の航跡



利用状況の検証

- ・航路全体として整流が図られており、第二、四、六号のバーチャル化を検討
- ・第五号(灯質を等明暗白光 明2秒暗2秒、光達距離5→6海里) 3

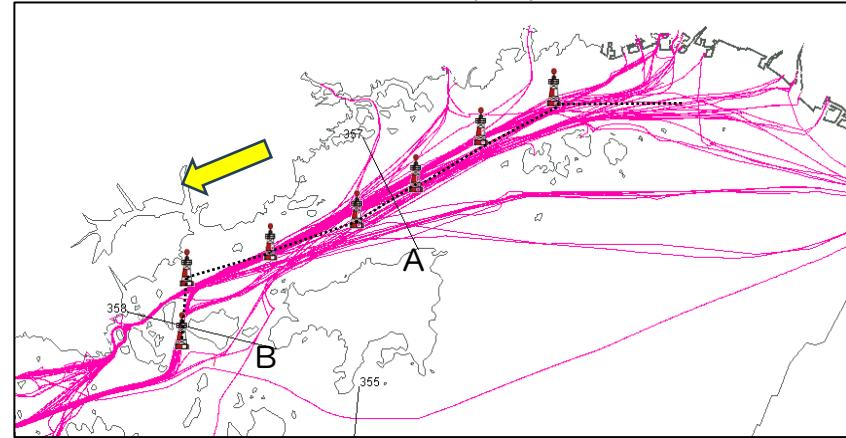
検討位置図



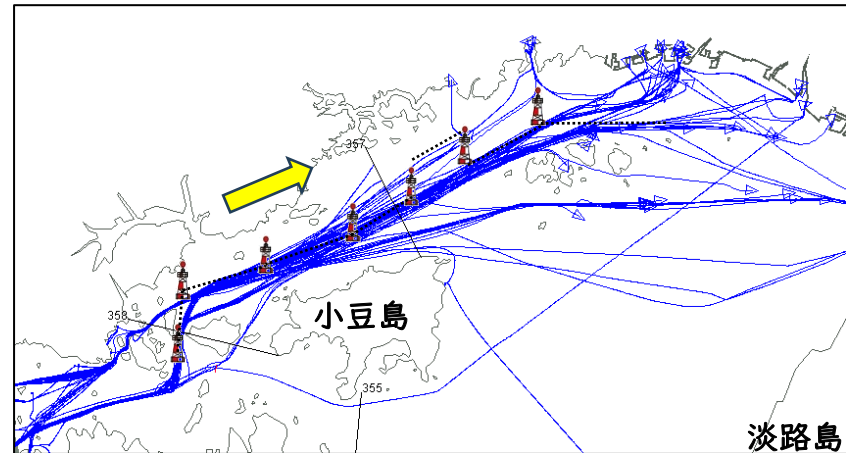
航跡検討

AIS航跡図: 令和6年10月1日~3日 (72時間)

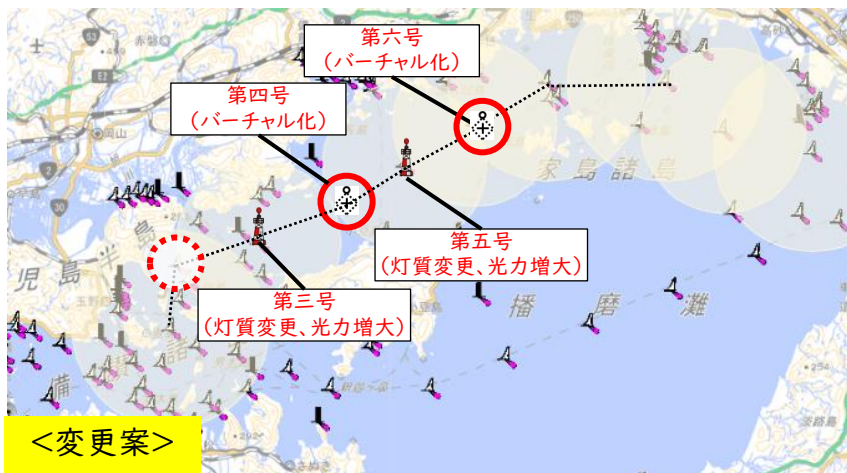
※A線B線ともに通過した船舶の航跡



ピンク: 西航船
青: 東航船



バーチャル化案



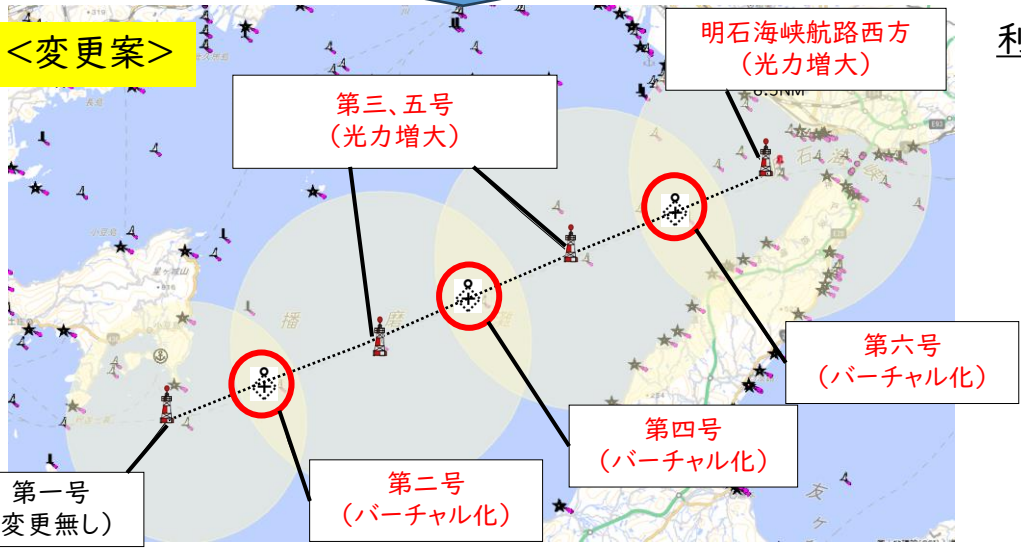
利用状況の検証

- ・第三~六号付近では整流が図られている
- ・第四、六号のバーチャル化、隣接灯浮標の視認性向上措置を検討
- ・第三、五号 (灯質を等明暗白光 明2秒暗2秒、光達距離5→6海里)

バーチャル化案

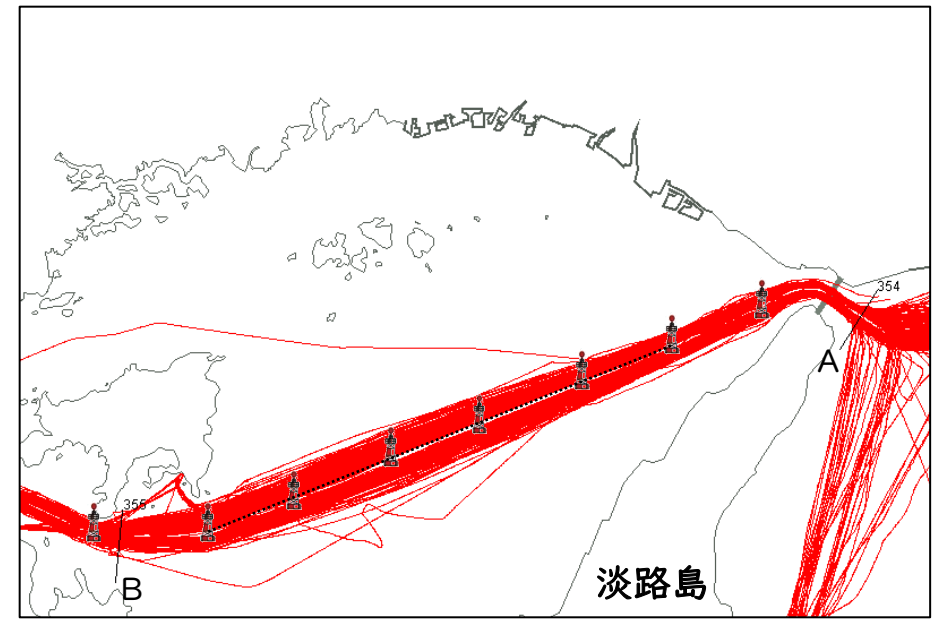


<変更案>



航跡検討

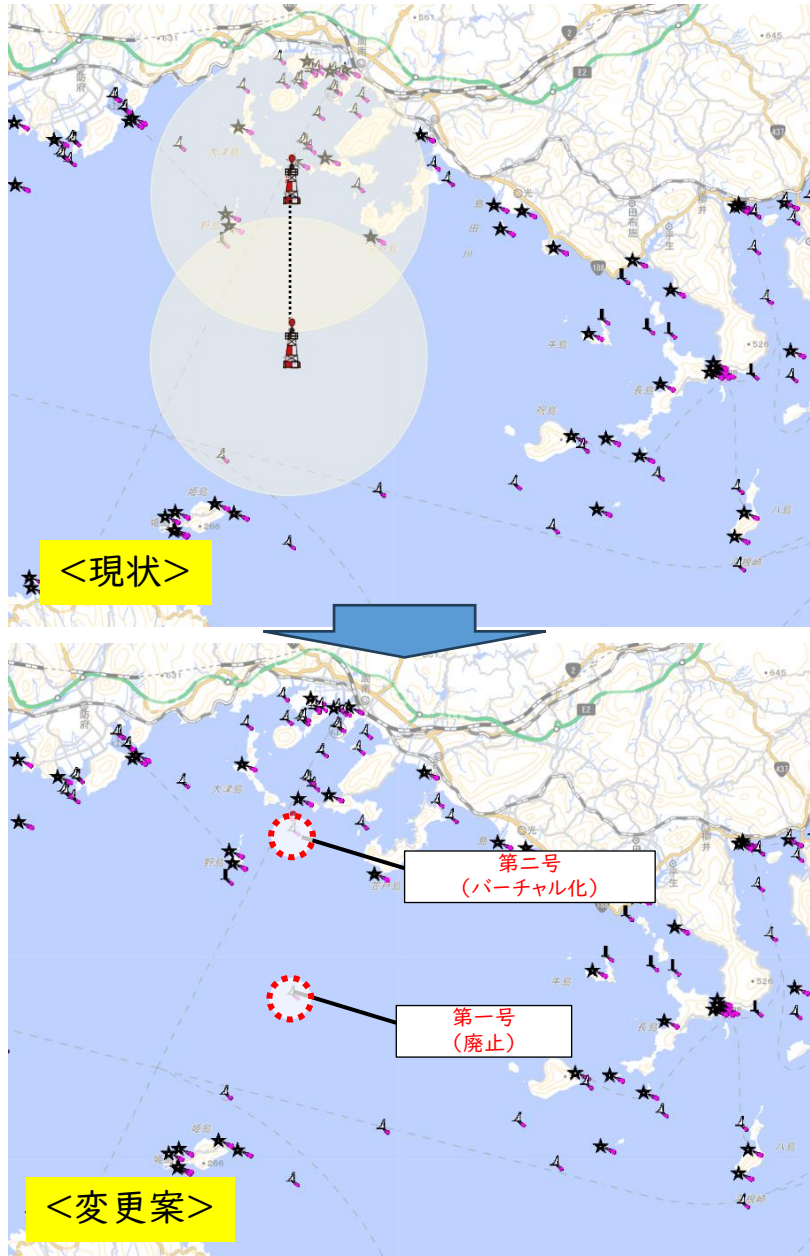
AIS航跡図:令和6年10月1日~3日(72時間)
 ※A線B線ともに通過した船舶の航跡



利用状況の検証

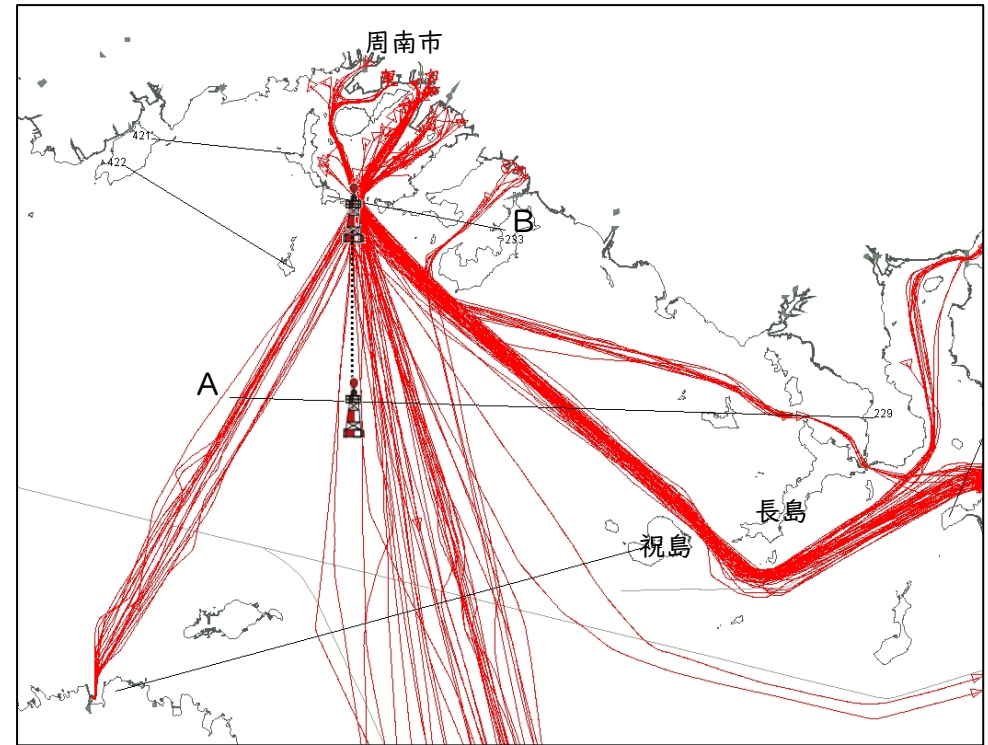
- ・航路全体として整流が図られている
- ・第二、四、六号のバーチャル化、隣接灯浮標の視認性向上措置を検討
- ・第三、五号(光達距離5→7.5海里)
- ・明石海峡航路西方灯浮標(光達距離6.5→7.5海里)

バーチャル化・廃止案



航跡検討

AIS航跡図:令和6年10月1日~3日(72時間)
 ※A線B線ともに通過した船舶の航跡

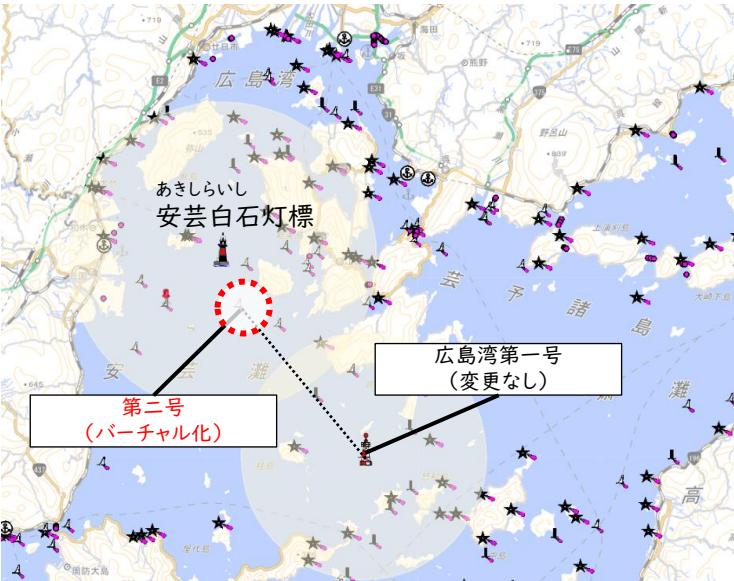
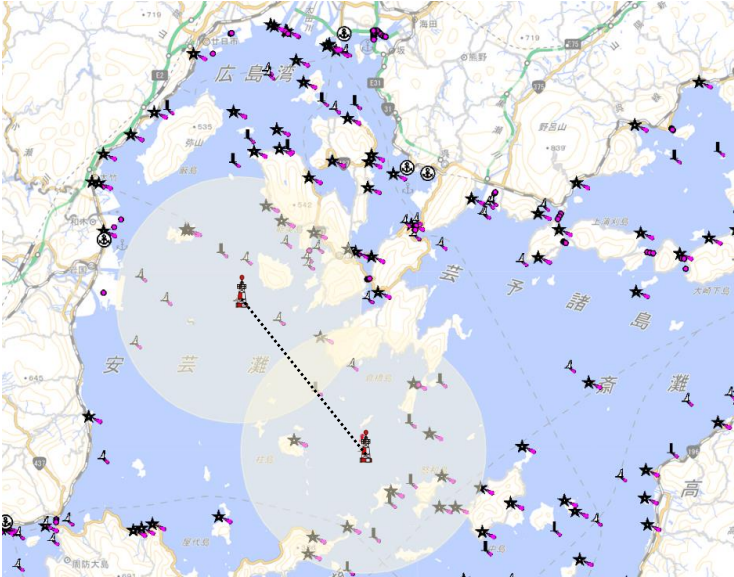


利用状況の検証

整流ブイとしての機能が低下しているため、

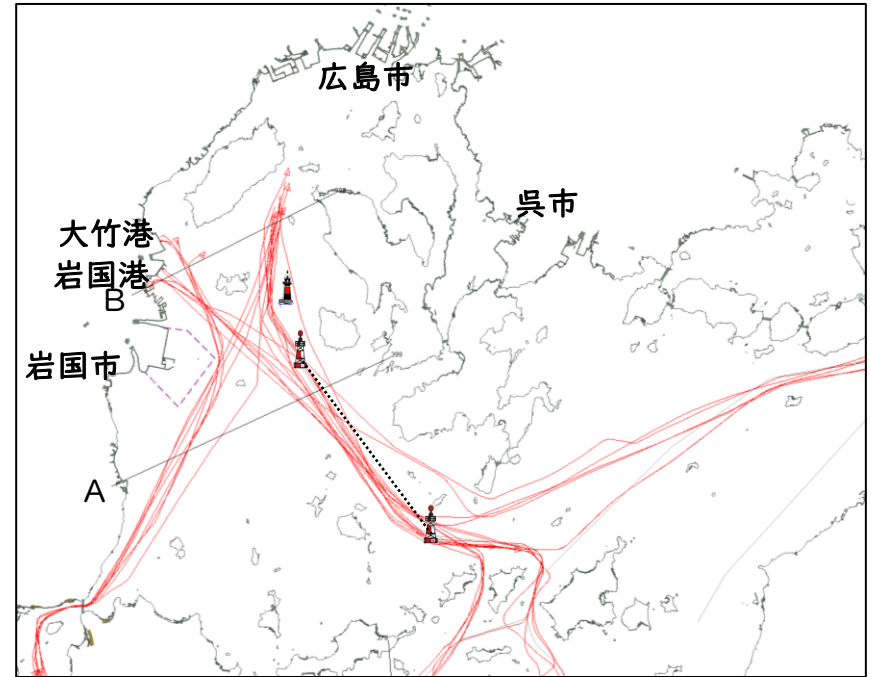
- ・第一号は、廃止を検討
- ・第二号は、祝島-長島間を抜け徳山下松港へ入港する船舶の指標となっている可能性があるため、バーチャル化を検討

バーチャル化案



航跡検討

AIS航跡図: 令和6年10月1日~3日 (72時間)
※A線B線ともに通過した船舶の航跡

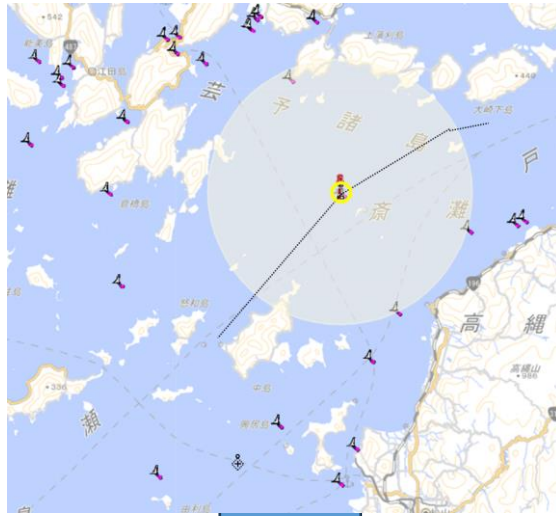


利用状況の検証

- ・第一号灯浮標付近では整流が図られ、変針点として利用されているため現状維持
- ・第二号灯浮標付近では、広島港・大竹港方面への分岐の指標となっていることから、バーチャル化を検討

バーチャル化

<現状>

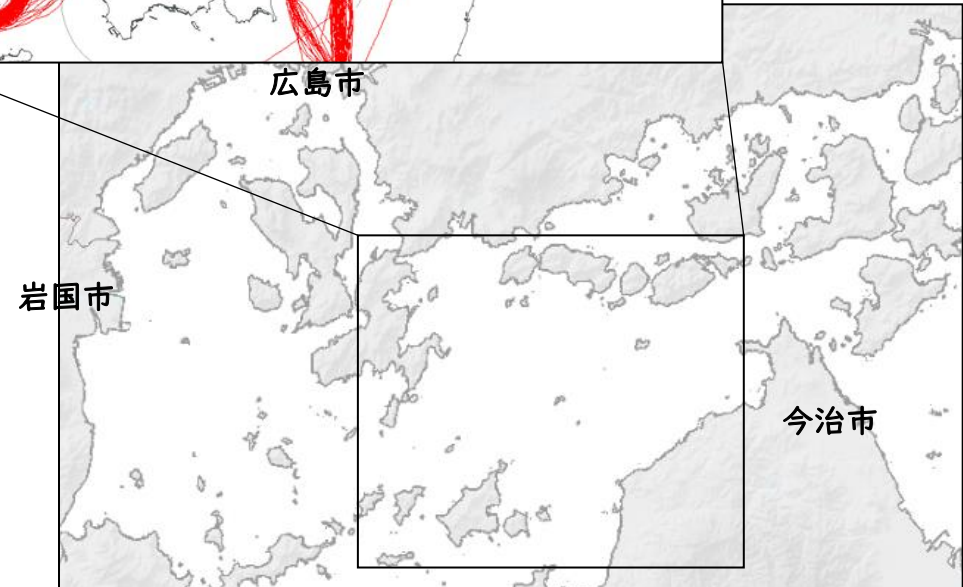
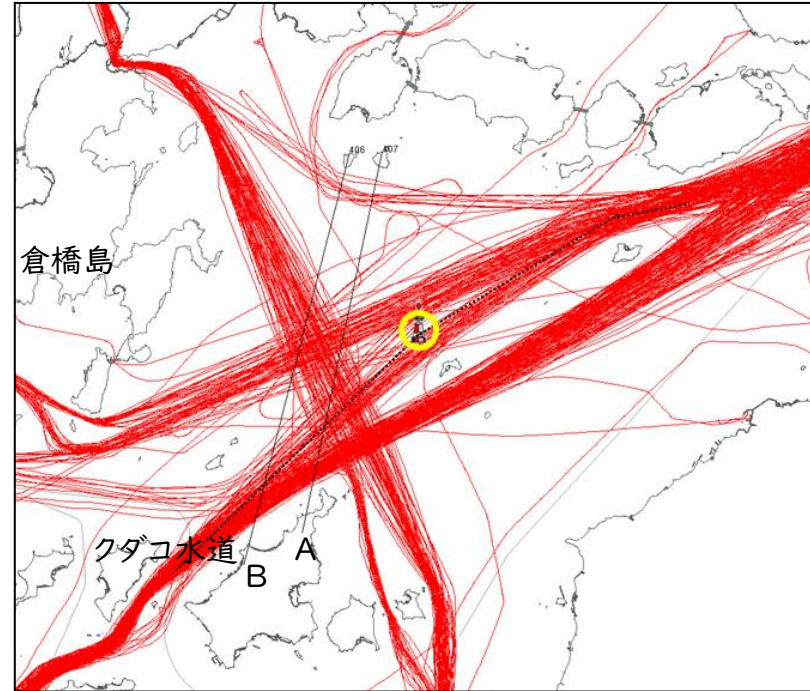


<変更案>



航跡検討

AIS航跡図:令和6年10月1日~3日(72時間)
※A線B線ともに通過した船舶の航跡



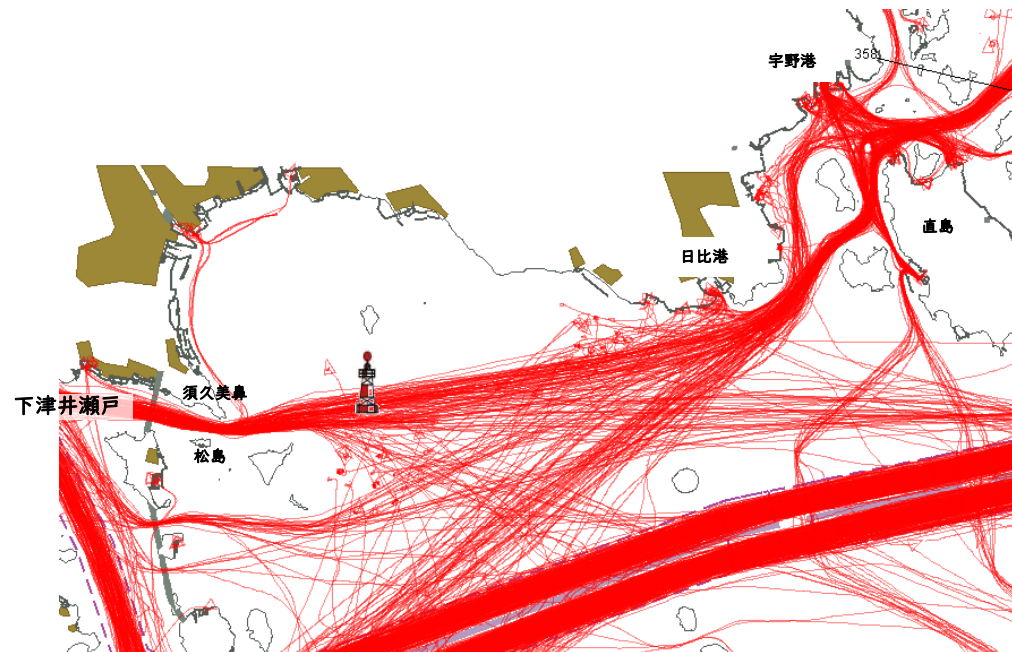
利用状況の検証

- ・整流ブイとしての機能が低下している可能性があるが、クダゴ水道方面、倉橋島南方方面への指標となっている可能性があるため、バーチャル化を検討

バーチャル化案

航跡検討

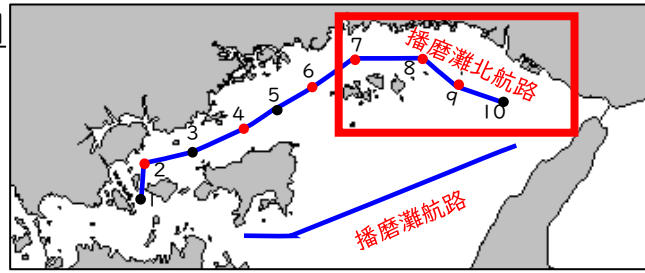
AIS航跡図: 令和6年10月1日~3日(72時間)



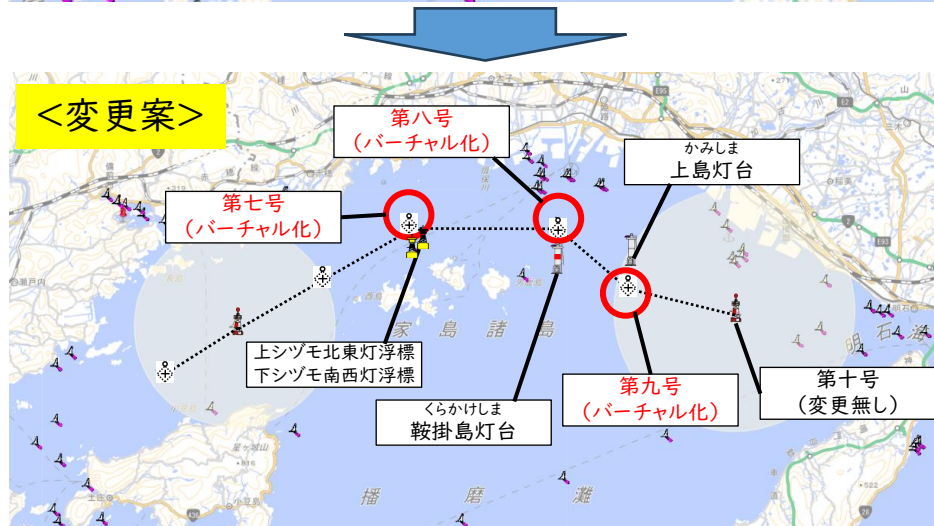
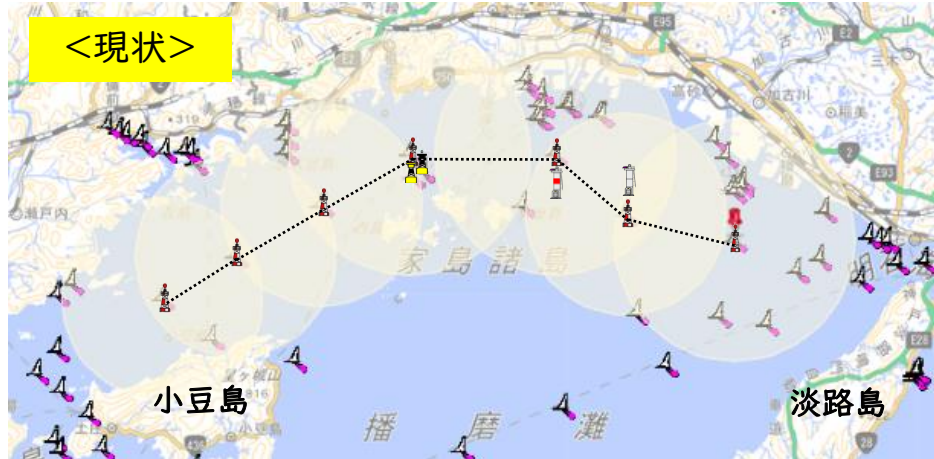
利用状況の検証

- ・豎場島灯浮標付近では、一定程度整流されており、下津井瀬戸を往来する船舶の指標となっているほか、玉野方面や高松方面への分岐の指標となっている可能性があるため、バーチャル化を検討

検討位置図



バーチャル化案

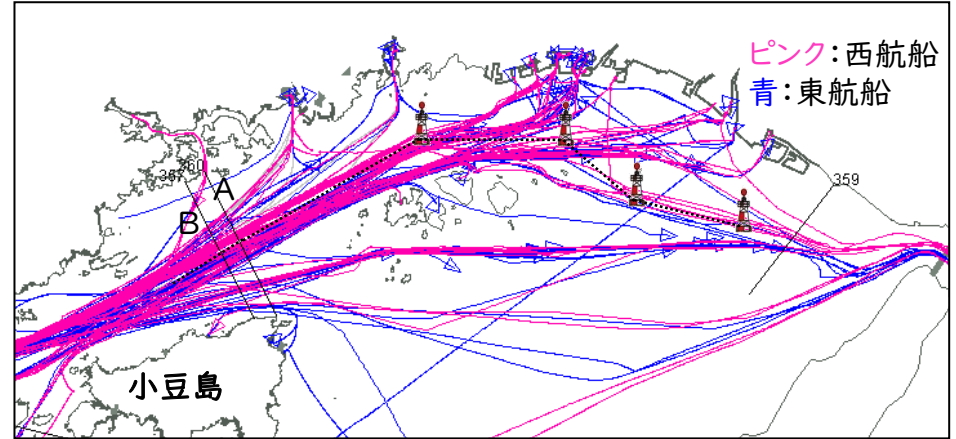


航跡検討

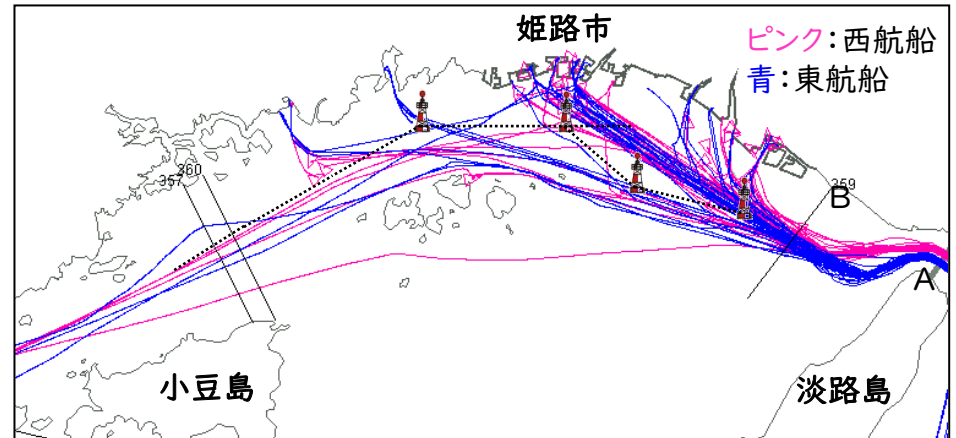
AIS航跡図: 令和6年10月1日~3日 (72時間)

※A線B線ともに通過した船舶の航跡

○小豆島北方から播磨灘北航路を航行する船舶の航跡



○明石海峡航路から播磨灘北航路を航行する船舶の航跡

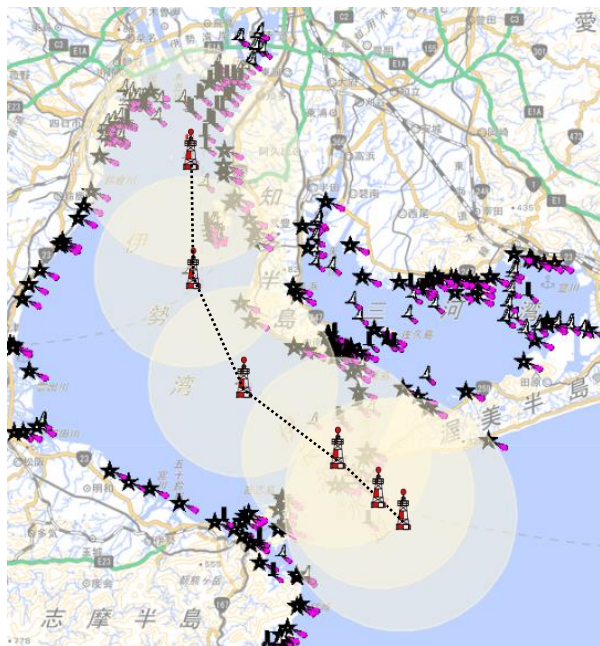


利用状況の検証

- ・第八、九号付近では、整流は図られていない
- ・第七~九号付近では、周辺に指標となる標識が存在する海域でありバーチャル化を検討

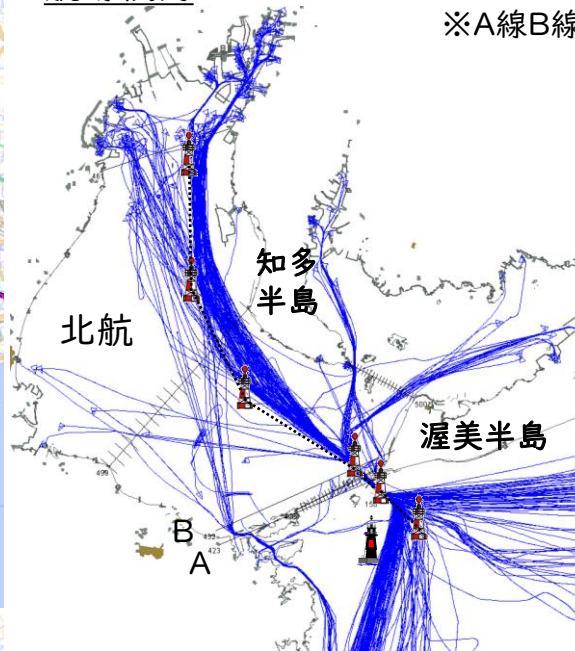
バーチャル化案

<現状>



航跡検討

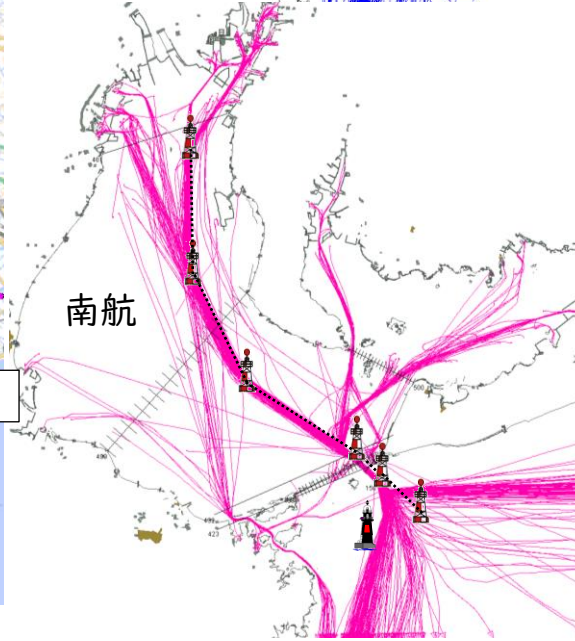
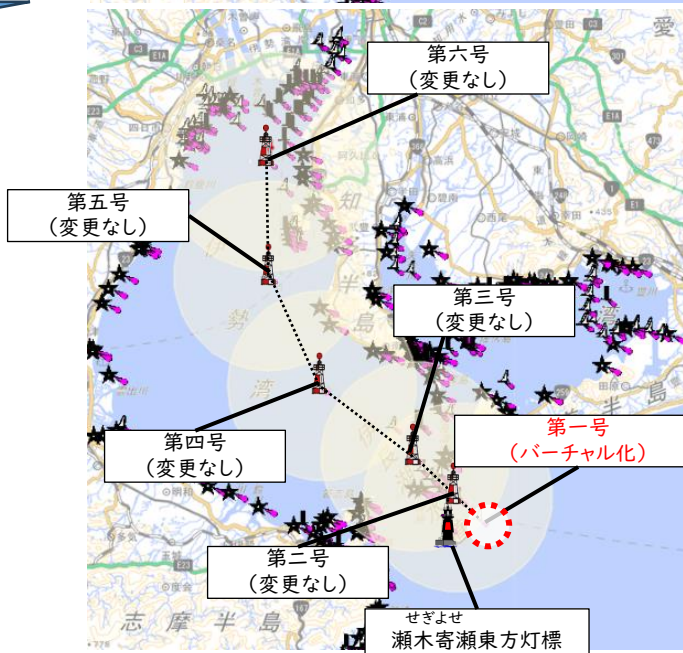
AIS航跡図:令和6年10月1日~3日(72時間)
※A線B線ともに通過した船舶の航跡



利用状況の検証

- ・第一号付近では伊勢湾入湾の指標としている場合や他の標識を利用している可能性があり、バーチャル化を検討

<変更案>



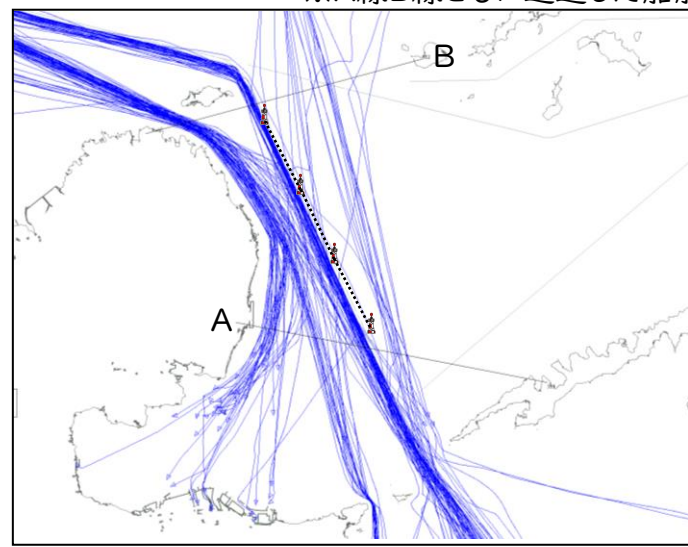
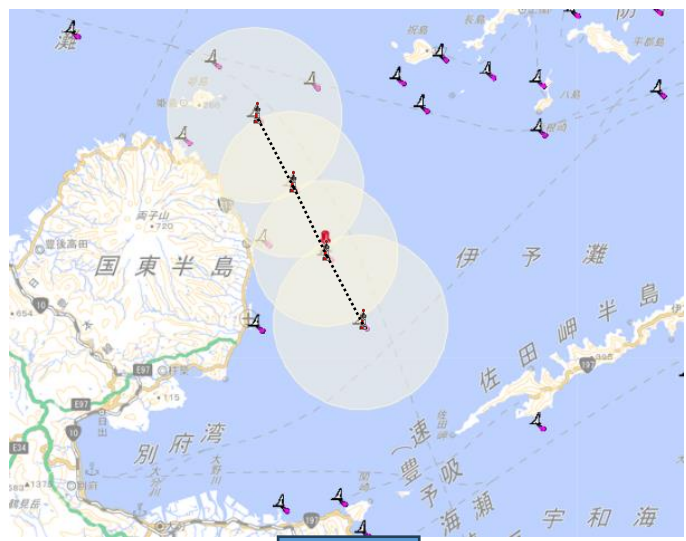
廃止案

航跡検討

AIS航跡図:令和6年10月1日~3日(72時間)

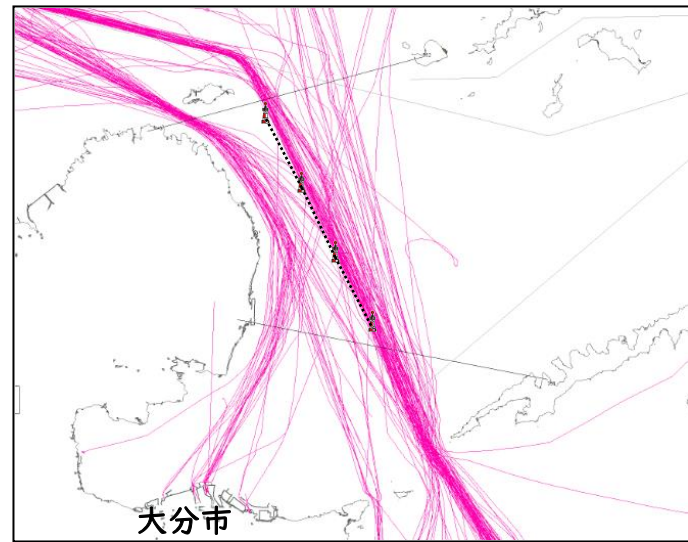
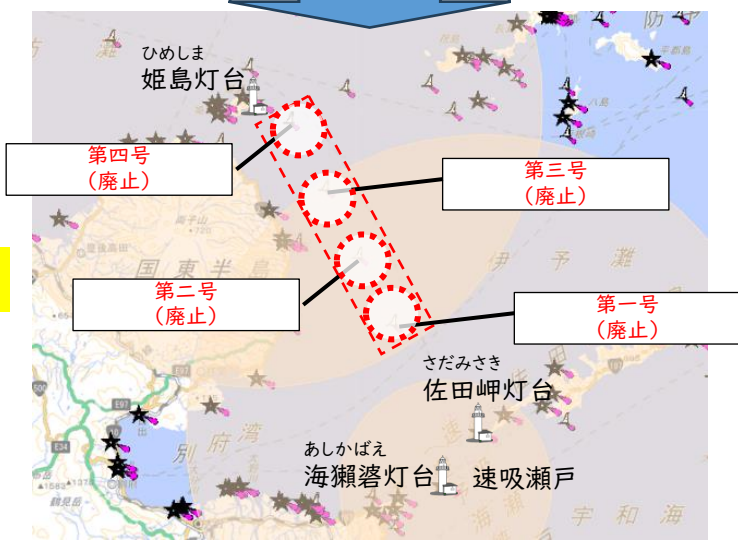
※A線B線ともに通過した船舶の航跡

<現状>



ピンク:北航船
青:南航船

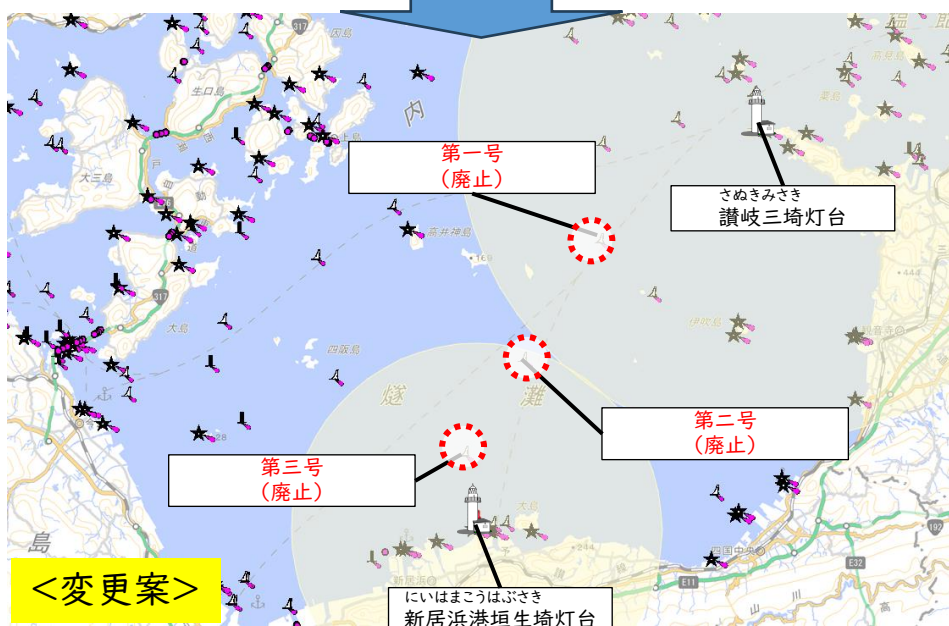
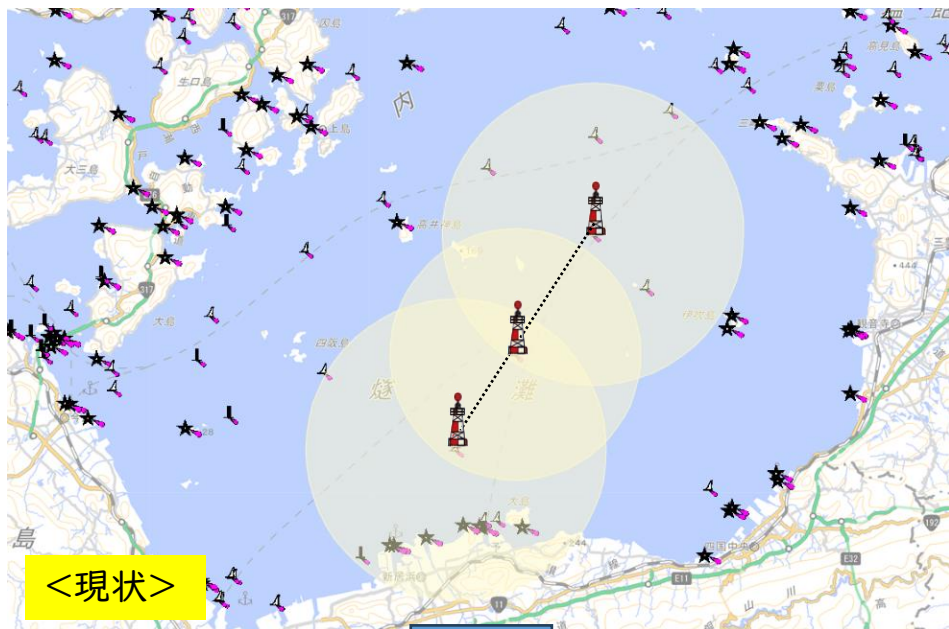
<変更案>



利用状況の検証

・姫島灯台の北東方と速吸瀬戸を通航する船舶は、ほぼ直線的に航行しており、整流ブイの必要性が低下している可能性があるため、廃止を検討

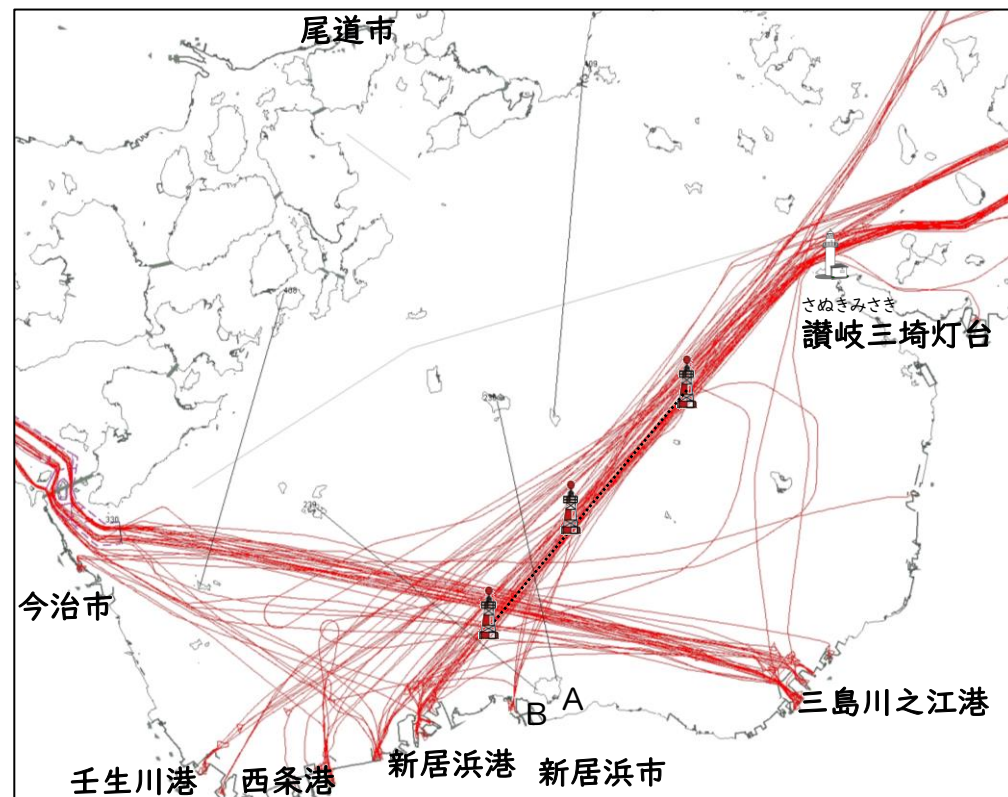
廃止案



航跡検討

AIS航跡図:令和6年10月1日~3日(72時間)

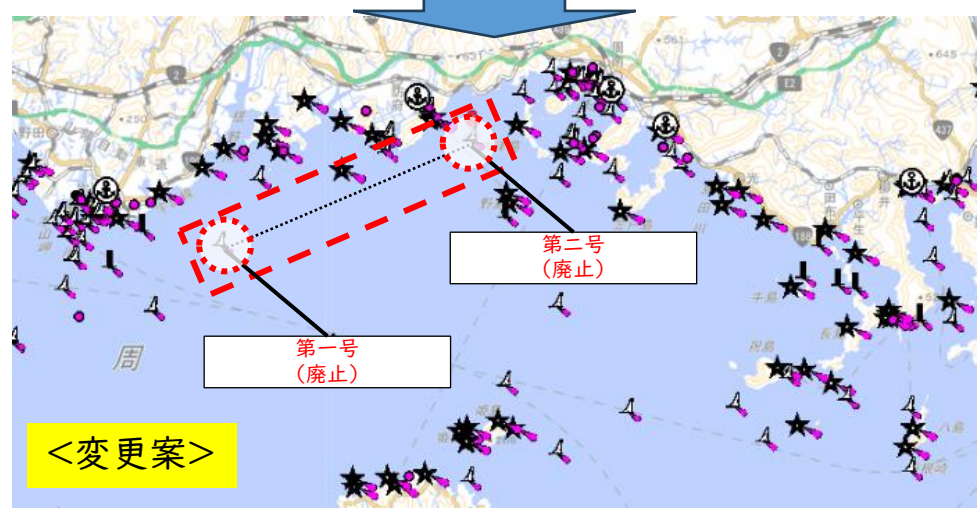
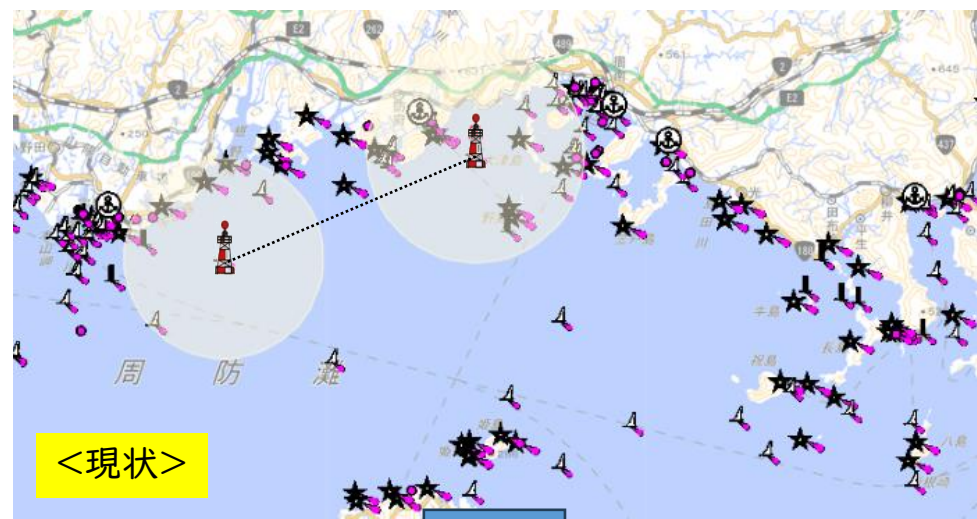
※A線B線ともに通過した船舶の航跡



利用状況の検証

- ・新居浜港と讃岐三埼灯台北方を通航する船舶は、発着港と同灯台北方をほぼ直線的に航行しており、整流ブイの必要性が低下している可能性があるため、廃止を検討

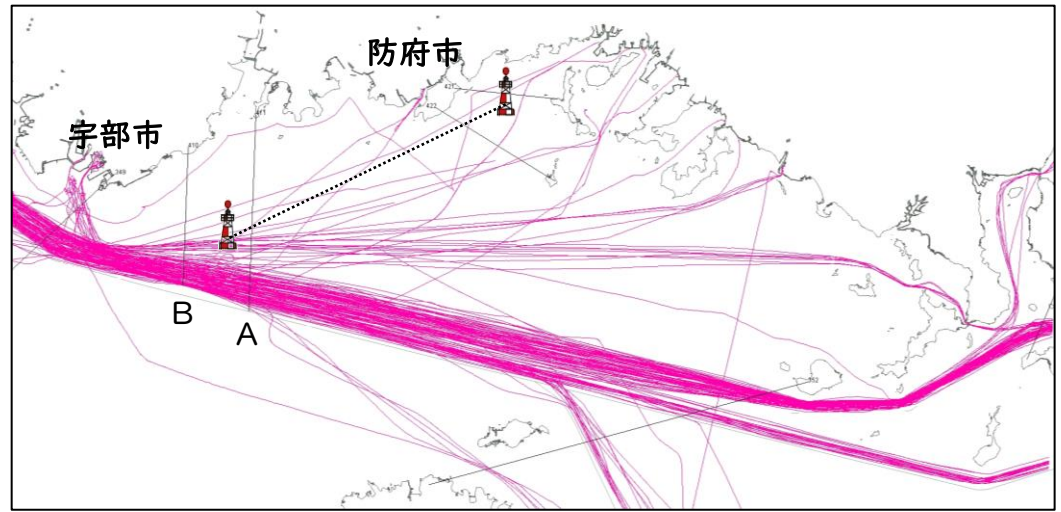
廃止案



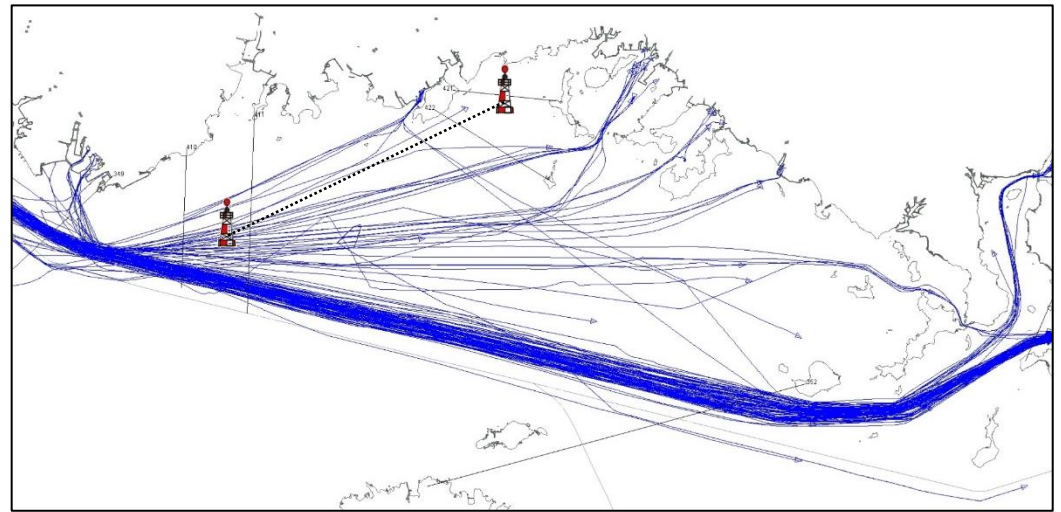
航跡検討

AIS航跡図:令和6年10月1日~3日(72時間)
※A線B線ともに通過した船舶の航跡

○東方から西方へ航行する船舶の航跡



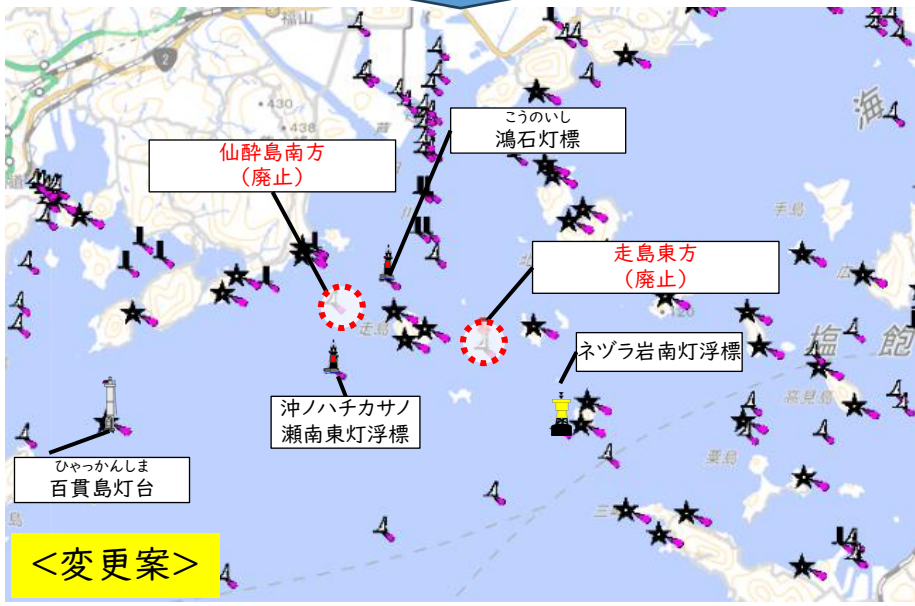
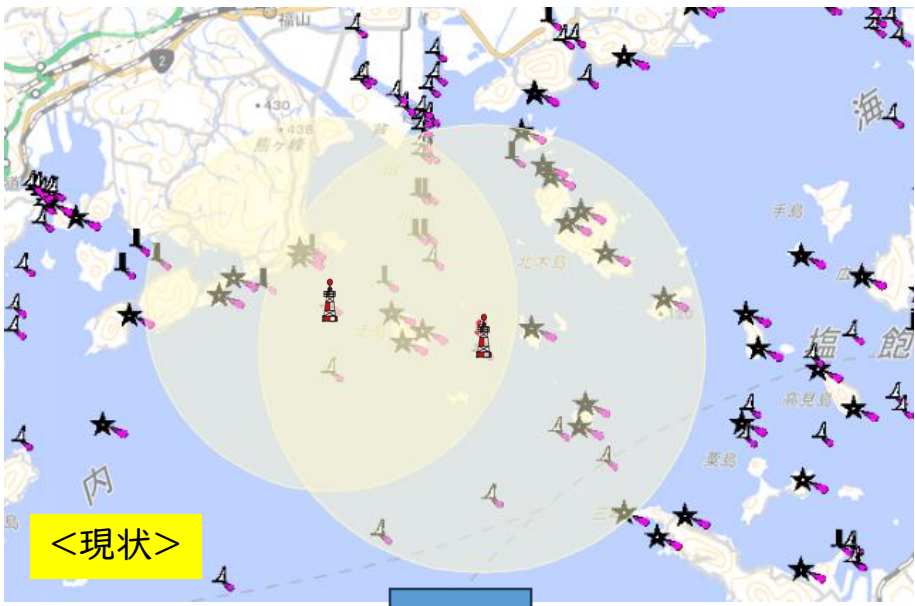
○西方から東方へ航行する船舶の航跡



利用状況の検証

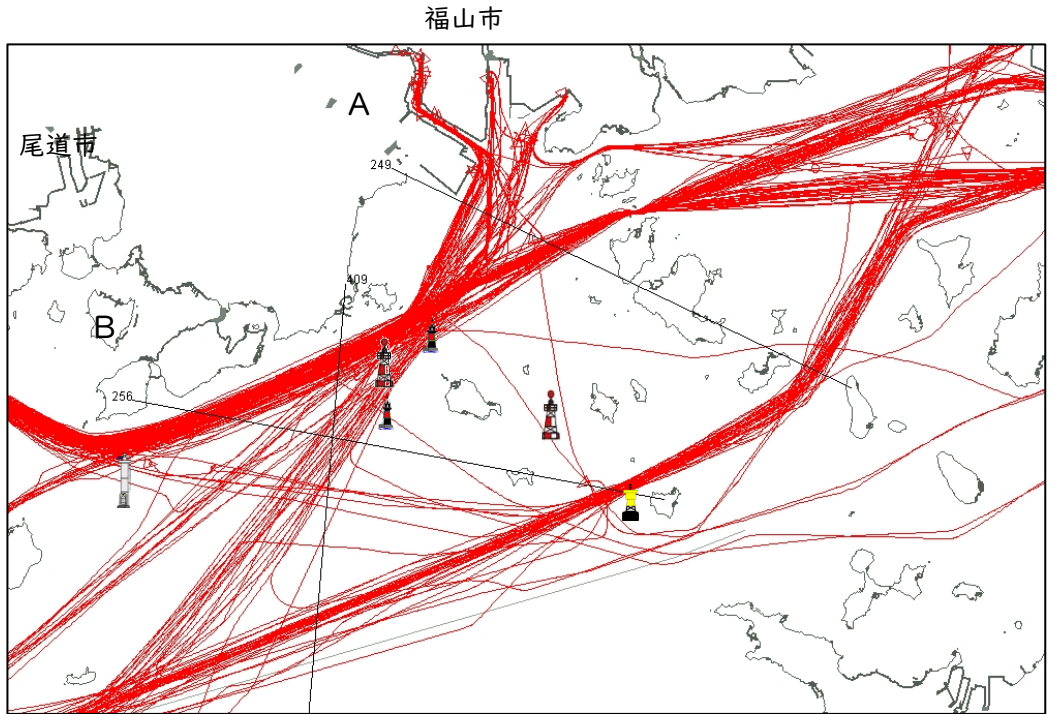
・整流ブイとしての機能が低下しているため、廃止を検討

廃止案



航跡検討

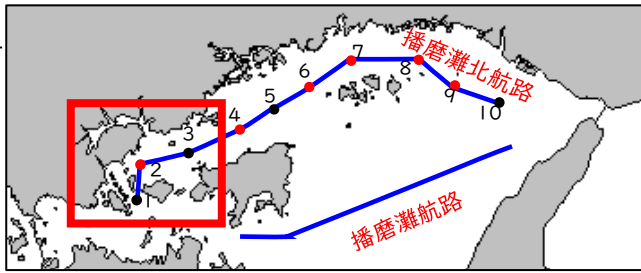
AIS航跡図:令和6年10月1日~3日(72時間)
※A線B線ともに通過した船舶の航跡



利用状況の検証

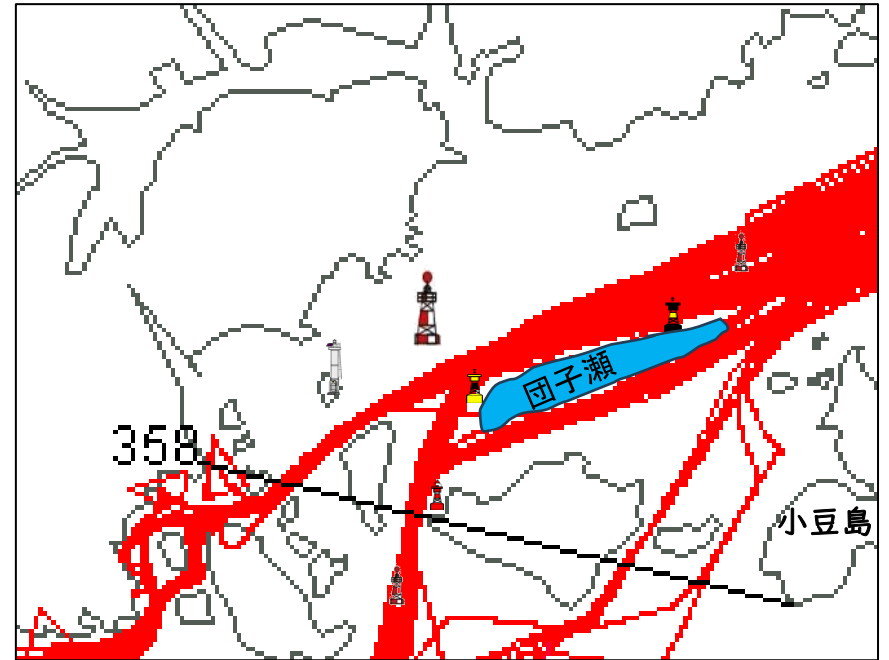
- ・共に、整流ブイとしての機能が低下している可能性があるため、廃止を検討

検討位置図



航跡検討

AIS航跡図: 令和6年10月1日~3日(72時間)



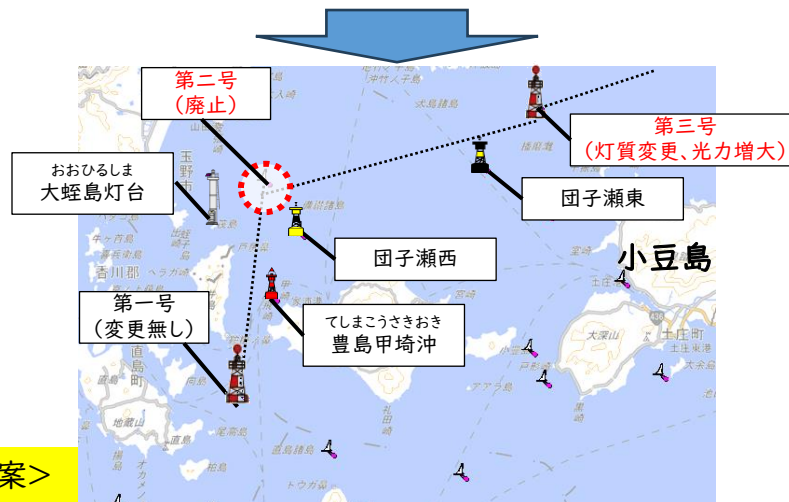
廃止案



<現状>

利用状況の検証

- ・第二号付近では、団子瀬を明示する灯浮標や大蛭島灯台を指標とすることにより、整流ブイとしての機能が低下している可能性があり、廃止を検討



<変更案>