

釜石港湾口地区災害復旧工事に伴う 航行船舶への影響に関するお知らせ

国土交通省 東北地方整備局 釜石港湾事務所
TEL: 0193-22-9116 FAX: 0193-22-4651



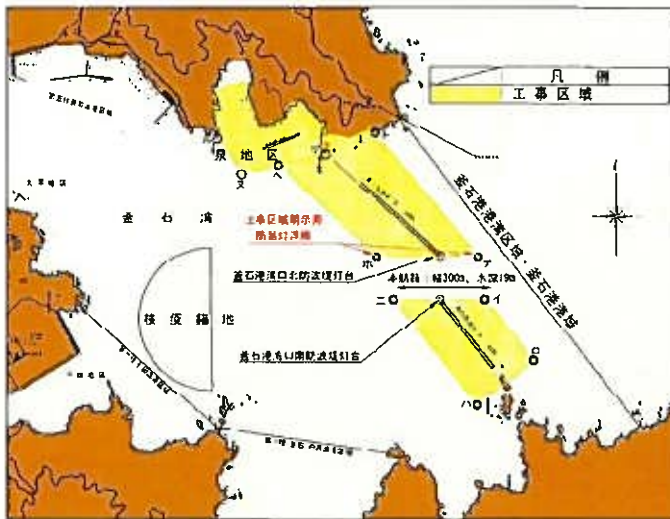
釜石港湾口防波堤航路部において災害復旧工事を実施します。施工時に航路を航行する船舶はご注意ください。

また、最新の情報については、二管区水路通報及び釜石港湾事務所HPをご確認ください。

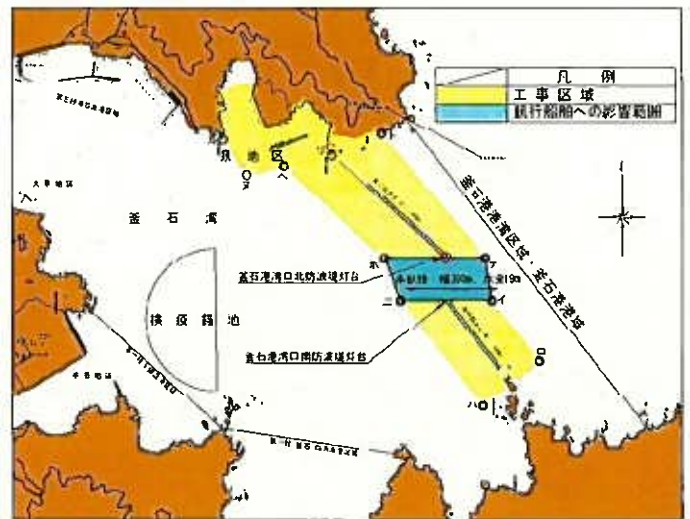
二管区水路通報検索: <<http://www1.kaiho.mlit.go.jp/KAN2/tuho/index.html>>

釜石港湾事務所HP: <<http://www.pa.thr.mlit.go.jp/kamaishi/>>

現状



施工時



1. 航路部施工基本方針

- (1) 施工は日の出～日没とする。
- (2) 北堤及び南堤の同日同時施工は行わない。
- (3) 施工時は安全監視船1～2隻(内1隻は国際VHF装備)を配置する。
- (4) 大型船入出港時は航路部の施工は行わない。

2. 施工期間

平成29年7月10日から平成30年3月26日

3. 航路について

航路は幅300m、水深19mを確保していますが、施工時は一時的に可航幅が200m程度に縮小します。航行船舶につきましてはご注意下さい。

4. 施工等に関する問い合わせ先

[北堤側]

工事名: 釜石港湾口地区湾口防波堤(災害復旧)(北堤)築造工事
受注者: 東亜・不動テトラ・本間特定建設工事共同企業体
担当者: 若松 健一 TEL: 0193-27-8801

[南堤側]

工事名: 釜石港湾口地区湾口防波堤(災害復旧)(南堤)築造工事
受注者: 東洋・株木特定建設工事共同企業体
担当者: 井川 幸一 TEL: 0193-55-6081

5. 監視船配置位置

北堤側施工時



南堤側施工時

